

Шербакова С.А.

Доклад для встречи со студентами
железнодорожных ВУЗов на тему:
«15 лет ОАО «РЖД»: основные итоги
деятельности и перспективы развития»

Добрый день, уважаемые коллеги, преподаватели, студенты!

Слайд №1



Заместитель начальника Южно-Уральской железной дороги – филиала
ОАО «РЖД» (по территориальному управлению)
А.В. Ушаков

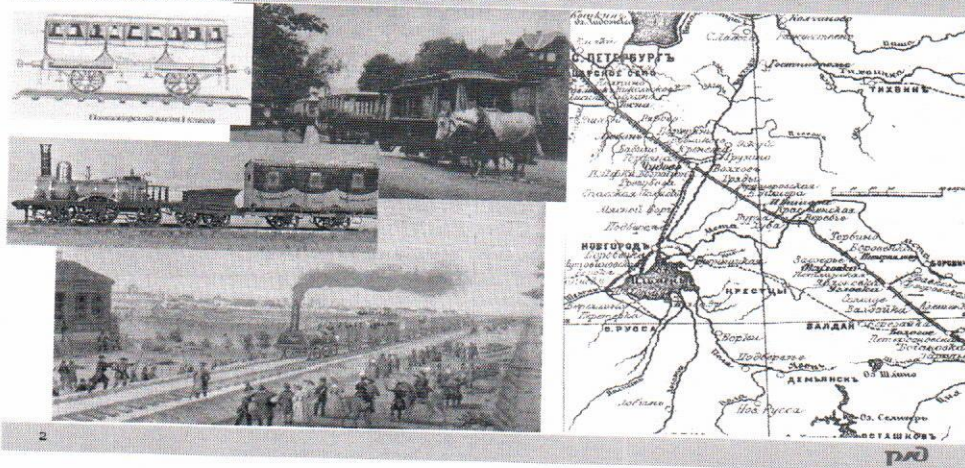
Мне приятно, что начало учебного года, мы открываем с вами, задавая себе основополагающий вопрос - «Чего мы достигли за последние годы?! И какие у нас перспективы развития?» Приятно поговорить об этом с «молодыми специалистами», а я уверен, учась в профильных ВУЗах, вы становитесь уже сейчас специалистами железнодорожной отрасли. Вы еще очень молоды, а значит, впереди у вас – немало свершений, и возможности многое успеть, сделать и добиться хороших результатов. Согласитесь, звучит неплохо!

Вы составляете будущее железных дорог России. Именно от вас уже через несколько лет будет зависеть работа отрасли.

Поэтому сегодня я хочу рассказать вам, результаты 15-ти летней работы открытого акционерного общества «Российские железные дороги», а также основные итоги и перспективы развития нашей Южно – Уральская железной дороги и Компания в целом.

Слайд №2

Открытие железнодорожного движения на участке Санкт-Петербург – Царское Село

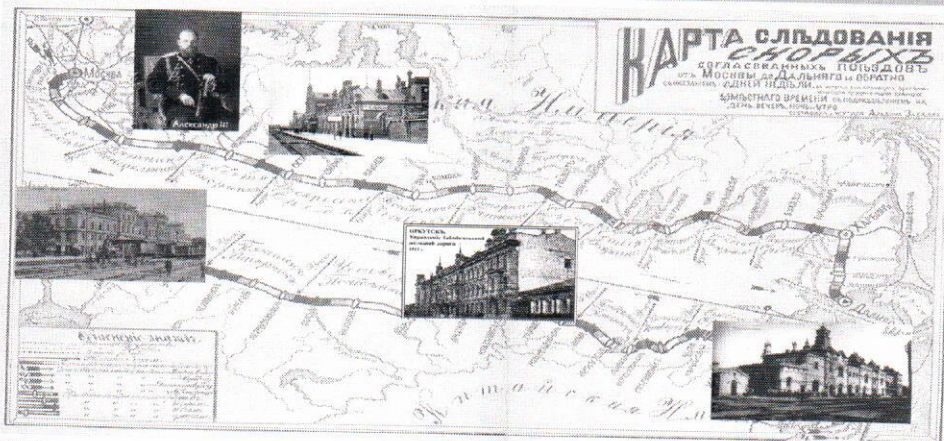


Однако начну я с истории. Наверное, вы все знаете, что железная дорога ведет свой отсчет с 30 октября 1837 года. Именно в этот день состоялось торжественное открытие движения на участке Санкт-Петербург — Царское Село. Вначале поезда ходили по дороге на конной тяге и только по воскресеньям — на паровой, а вагоны не имели отопления и освещения. В 1851 году построена крупнейшая в мире на тот момент времени двухпутная магистраль — Николаевская железная дорога, соединившая две столицы — Санкт-Петербург и Москву. В 1865 году Александр II издал указ об учреждении Министерства путей и сообщения Российской империи. В 1885 году введен в действие Общий устав железных дорог Российской империи.

Хочу сказать, что появление в России первой железной дороги было встречено неоднозначно. Многие полагали, что такой вид транспорта неперспективен. К нему относились как к игрушке. Однако история все расставила по местам.

Слайд №3

Транссибирская магистраль



Массовое строительство стальных магистралей развернулось в России на рубеже 19-20 веков.

В результате торговые обороты зерном, сливочным маслом, животными жирами и обработанной кожей выросли в сотни раз. Эти товары уверенно вышли на европейские ярмарки. Только за один 1901 год в Европу было вывезено 2,5 миллиона пудов сибирского масла высочайших сортов, что дало прибыль в 30 миллионов полновесных золотых рублей. Встречным потоком в Россию пошли европейские товары – станки, оборудование, предметы роскоши.

Иными словами, Россия стремительно ворвалась в круг экономически развитых стран.

И до сих пор Холдинг «Российские железные дороги» является ведущей железнодорожной компанией России и одной из крупнейших акционерных компаний в мировом транспортном секторе, оказывающей существенное влияние на многие аспекты социально-экономического развития страны.

Однако, в середине 1990-х годов рентабельность железнодорожных перевозок МПС России упала до отрицательных значений, бюрократизация самого министерства подвергалась публичной критике, что стало поводом для реформ. Вскоре после избрания в 2000 году президент России В.В. Путин одобрил идею реформы железнодорожного транспорта, согласно которой все хозяйственные функции на железной дороге должны быть переданы акционерному обществу со 100-процентным участием государства. Таким образом, был дан старт госпрограммы реформирования железнодорожного хозяйства России.

Постановлением Правительства Российской Федерации № 585 18 сентября 2003 года создано Открытое Акционерное Общество «Российские железные дороги».

1 октября 2003 года РЖД приняло от Министерства путей сообщения Российской Федерации функции управления железнодорожным транспортом. Технология перевозок, структура и иерархия управления железных дорог при передаче не изменились. Указом президента от 9 марта 2004 года МПС России было упразднено.

В настоящее время Открытое Акционерное Общество «Российские железные дороги» это современный транспортно - логистический комплекс, имеющий стратегическое значение для Российской Федерации. Компания является важнейшим связующим звеном в единой экономической системе России и обеспечивает бесперебойную хозяйственную деятельность промышленных предприятий, а также является доступным транспортом для миллионов граждан.

А что же было сделано за 15 лет???

Годы кропотливой работы, стараний и полной отдачи своему делу

позволили нам достичь впечатляющих результатов в сфере повышения качества и эффективности грузовых и пассажирских перевозок.

Слайд №4



18,7 млрд тонн грузов – Погружено с октября 2003 г. по сентябрь 2018 г. (это в 50 раз больше, чем вся годовая добыча угля в России).

Мы стабильно занимаем 1-е место в мире по энергоэффективности грузовых перевозок среди всех железных дорог мира

16,8 млрд пассажиров - Перевезли за 15 лет (это в 2 раза больше, чем все население планеты) и постоянно предлагаем новые востребованные услуги: двухэтажные поезда, дневные экспрессы, мультимодальные перевозки, современные формы продажи билетов и другие новые сервисы

175 тыс. километров - Железных дорог (этого хватит, чтобы более 4 раз обогнуть экватор), мы ежедневно обслуживаем и постоянно работаем над их развитием и увеличением протяженности

За 15 лет ответственного и квалифицированного труда реализовано множество крупных проектов.

Слайд №5



Так, например:

- создание высокоскоростной железнодорожной магистрали Москва – Санкт – Петербург;
- реализация Программы развития скоростного и высокоскоростного движения, позволила обеспечить ввод таких поездов как:
 - «Сапсан» - для линии Санкт-Петербург – Москва – Нижний Новгород;
 - «Аллегро» - для линии Санкт-Петербург – Хельсинки;
 - «Ласточка» - первоочередная задача – обеспечение транспортного обслуживания пассажиров в период проведения Зимних Олимпийских и Паралимпийских игр 2014 года в г.Сочи;
- состоялся запуск пассажирского движения по Московскому центральному кольцу (МЦК). Реализация проекта позволила создать современную городскую пассажирскую транспортную систему, разгрузить метрополитен и наземный транспорт, сформировала новый пересадочный контур, улучшила транспортную доступность в районах города. Также ОАО "РЖД" ведется комплексная реконструкция участка Большой Московской Окружной железной дороги (БМО) 81 км – Дмитров – Икша – Поварово Московской железной дороги. Целью реализации данного проекта является улучшение условий пригородных перевозок;
- минувшие 15 лет стали для компании в целом и локомотивного комплекса в частности годами становления, реформирования, активного обновления деповского хозяйства, тягового подвижного состава. На предприятие пришли новые локомотивы. Сейчас у нас самый большой на

Восточно-Сибирской дороге парк мощных современных «Ермаков», которым под силу водить поезда повышенной массы

- применение инновационных локомотивов, работающих на дешевом и экологичном сжиженном газе. Газотурбовозы – локомотивы, работающие на сжиженном природном газе, преимущество относительно других типов локомотивов – возможность развивать значительную мощность при сравнительно небольших размерах и массе;

- разработан и изготовлен опытный образец грузового электровоза с асинхронным двигателем серии 2ЭС10 «Грант». Эксплуатация данной машины позволит реализовать вождение тяжеловесных поездов на одном из самых грузонапряженных направлений Кузбас – Северо-Запад;

- внедрение тяжеловесного движения с организацией движения грузовых поездов весом 6000 т с применением тепловоза «Витязь» с асинхронным двигателем;

- разработаны образцы новых грузовых вагонов совместно с американскими партнерами при участии ОАО «РЖД» и ЗАО «Тихвинский вагоностроительный завод»;

- отработаны технологии ремонта и текущего содержания пути с использованием цифровой модели пути;

Слайд №6

Значимые события и достижения ОАО «РЖД» за 15 лет



крупные
инфраструктурные
проекты



техническое
первооружение и
внедрение новых
технологий



повышения комфорта
пассажиров

- заключено соглашение м-у ОАО "РЖД" и ПАО "Газпром" о совместной реализации инвестиционного проекта по строительству Северного широтного хода (СШХ) Обская – Салехард – Надым – Пангоды – Новый Уренгой – Коротчаево и железнодорожных подходов к нему. Целью проекта является обеспечение вывоза грузов с месторождений северных

районов Западной Сибири и сокращение протяженности транспортных маршрутов до портов Северо-Запада.

- хочется также отметить крупные инфраструктурные проекты, позволившие увеличить пропускную способность сети на важнейших направлениях, таких как БАМ, подходы к портам Азово-Черноморского бассейна и Северо-Запада, что позволило создать условия для увеличения объёма перевозок и, следовательно, выпуска продукции важнейших отраслей экономики, а это, в свою очередь, создаёт мультипликативный эффект, позитивно влияющий на множество других отраслей, не связанных напрямую с железной дорогой;

- техническое перевооружение и внедрение новых технологий;

- в этот период ОАО «РЖД» добилось значительных успехов в развитии транспортно-логистических услуг и пассажирского сервиса, а инфраструктурные проекты холдинга стали мощным драйвером социально-экономического роста для многих субъектов страны. И это хорошо видно на примере полигона Октябрьской железной дороги. Внедрение электронного документооборота, развитие функционала Электронной торговой площадки, предложение комплексных логистических решений и сокращение времени совершения операций – всё это позволило нам укрепить позиции РЖД на транспортном рынке Северо-Западного региона. Для повышения комфорта и мобильности пассажиров была проведена большая работа по расширению маршрутной сети электропоездов «Ласточка» в формате «Дневной экспресс» и в пригородном сообщении, модернизации вокзальных комплексов и благоустройству остановочных платформ, разработке полезных цифровых приложений.

- сегодня мы уже не орган государственной власти в области железнодорожного транспорта, каким было Министерство путей сообщения, а бизнес-структура, большой холдинг, перед которым стоит задача не только обеспечения транспортного обслуживания субъектов хозяйственной деятельности и пассажиров, но и собственного инновационного развития, реализации клиентоориентированных подходов, активного выхода на международные рынки. Горизонты здесь совершенно иные. За 15 лет сформировалась новая структура управления, возникли функциональные филиалы. Сформирована система корпоративного управления в соответствии с требованиями международных стандартов. В настоящее время в ОАО «РЖД» практически сформированы основные механизмы корпоративного управления, присущие передовым публичным компаниям.

За 15 лет существования ОАО «РЖД» произошли грандиозные изменения. Работа в рыночных условиях требует от железнодорожников постоянного улучшения качества оказываемых услуг, расширяя их спектр.

Стоит отметить значимые события и достижения ЮУЖД за 15 лет.

Слайд № 7



Южно-Уральская железная дорога, как составная часть холдинга, всегда шла в ногу со временем. Изменилась структура железной дороги, Петропавловское отделение Южно-Уральской железной дороги начало работать в качестве филиала ОАО «РЖД» в Республике Казахстан. Но, мы остались единым стабильно работающим организмом, потому что все эти перемены были поддержаны коллективом.

У нас бывали и непростые времена, но вместе мы выстояли. Слаженная работа и четкое понимание целей позволили осуществить много важных проектов. Мы не только решали текущие транспортные задачи, но и работали на перспективу.

В 2009 году был построен Единый диспетчерский центр управления перевозками. Современный центр, настоящий «мозг» магистрали, оснащенный по последнему слову техники и технологии, позволил значительно повысить качество управления перевозками, увеличить участковую скорость, отслеживать поездную ситуацию в режиме реального времени на всем протяжении магистрали.

В последние годы одним из крупнейших инвестиционных проектов стало строительство путепроводной развязки в районе поста 4 км станции Челябинск-Главный. Его реализация позволила разделить потоки движения

грузовых и пассажирских поездов и тем самым увеличить пропускную и перерабатывающую способность станций.

Слайд № 8



Мы всегда уделяли повышенное внимание железнодорожному узлу Челябинск-Главный, который является одной из важнейших сортировочных станций на Транссибе.

Мы провели реконструкцию поста маршрутно-релейной централизации, внедрили комплексную систему автоматизации управления сортировочным процессом КСАУ СП и маневровую локомотивную сигнализацию МАЛС. Увеличилась перерабатывающая способность сортировочной горки и скорость продвижения вагонов. Теперь, на станции Челябинск-Главный стало возможно в автоматизированном режиме проводить параллельный роспуск вагонов сразу на двух сортировочных системах – четной и нечетной.

В 2017 году на станции Челябинск-Главный были успешно проведены основные технологические операции и проверены функции управления локомотивом в режиме «без участия машиниста» на маневровом маршруте движения под управлением системы МАЛС. Развитие станции по цифровой модели продолжается и сегодня.

Локомотивное хозяйство пополнялось новой техникой. За 15 лет мы значительно обновили тяговый подвижной состав – приобретено 229 локомотивов различных серий.

В современных условиях одним развитием инфраструктуры и новой техникой не обойтись. Темпы развития бизнеса определяются уровнем клиентоориентированности. Движение навстречу клиенту – самый верный

путь к достижению высоких результатов. Пассажиров мы порадовали обновленными вокзалами. Были реконструированы железнодорожные вокзалы на станциях Челябинск, Курган, Оренбург, построены новые вокзалы на станциях Кыштым, Чебаркуль, Сорочинская, Новосергиевская, Юргамыш, Твердыш.

Слайд № 9



За прошедший период мы доказали, что железная дорога поддерживает не только промышленный, но и туристический потенциал регионов. В 2017 году магистраль приняла участие в запуске первого мультимодального маршрута из Челябинска на горнолыжный курорт «Солнечная долина». Проект оказался настолько успешным, что специальные туристические поезда стали курсировать круглый год.

Для грузоотправителей в прошлом году открылся Центр продажи услуг, который вывел работу с клиентами на новый уровень, обеспечив взаимодействие со всеми транспортно-логистическими подразделениями холдинга в режиме «одного окна». В 2014 году со станции Новоорск на станцию Новотроицк был отправлен первый поезд в рамках услуги «перевозка грузов по расписанию». В 2010 году был создан единый Контакт-центр по оформлению перевозочных документов, что позволило с того времени удаленно оформлять документы с применением электронной подписи. Железная дорога – это уже не просто перевозки от одной станции до другой. Мы научились сами находить клиента и разрабатывать для него индивидуальные транспортно-логистические решения, в которых перевозка по нашим магистралям может быть только частью процесса.

Не оставалась без внимания и наша социальная сфера. Был обновлен стадион «Локомотив» в городе Челябинск, реконструирован досуговый центр

оздоровительного комплекса «Аленушка». Появилась открытая площадка музея железнодорожной техники – целая аллея истории подвижного состава.

Слайд № 10



За всю историю ОАО «РЖД» Южно-Уральская железная дорога 14 раз занимала призовые места в отраслевом соревновании. Из них 10 раз первые места (в 2004, 2009, 2010, 2012, 2015 и 2018 годах). При этом в 2009 и 2015 годах дорога победила по итогам всего года.

ОАО «РЖД» уже вступило на путь четвертой технологической революции, называемой «Индустрия 4.0». Повсеместная цифровизация, активное применение возможностей развивающегося искусственного интеллекта, внедрение объединяющих деятельность человека и машин киберфизических систем сделают железнодорожный транспорт России неотъемлемой частью прогрессивного мира. Возможно, что компания «РЖД» возглавит развитие в стране нового вида скоростной транспортировки пассажиров и грузов, основанного на принципах магнитной левитации без сопряжения колесо – рельс и всех сопутствующих затрат и участниками таких перемен будите именно Вы. Технология активно развивается в Китае, Японии, США, Германии и ряде других государств.

Впереди Вас ждут большие проекты. Но любые задачи решаемы, когда есть квалифицированный, преданный делу коллектив, такой как в ОАО «РЖД».

Компания разительно и динамично развивается, она становится транспортно-логистической. Внедряются передовые технологии, закупается современный подвижной состав, появляются новые схемы взаимодействия в работе. Кроме того, на заседании научно-технического совета ОАО «РЖД», состоявшегося 30 ноября 2017г., определена Концепция реализации комплексного научно технического проекта «Цифровая железная дорога».

Слайд №11



И что самое важное - наступает эпоха «Поколения высоких скоростей» - в динамичном развитии производства наша задача - не опоздать с подготовкой персонала новой формации.

Для поддержания оптимального возрастного и квалификационного уровня специалистов, с учетом естественного оттока ведется обучение в отраслевых ВУЗах и техникумах по очной и заочной формам.

Железнодорожный транспорт – одна из немногих отраслей, где существует понятие «молодой специалист». Именно на предприятиях железнодорожного транспорта принимают бывших студентов ВУЗов и техникумов, дают им необходимые профессиональные навыки, знакомят с корпоративными традициями - «молодые специалисты получают настоящую путевку в жизнь».

Слайд №12

Молодые специалисты Южно-Уральской железной дороги



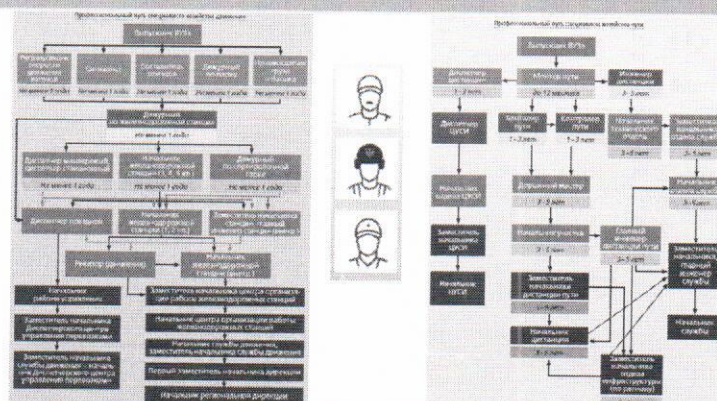
По состоянию на 01.10.2018г. на полигоне Южно-Уральской железной дороги работает 793 молодых специалиста, выпускников 2015 – 2018 гг., в том числе с высшим профессиональным образованием 315 человек, со средним профессиональным образованием - 478 человек. Использование молодых специалистов с высшим и средним профессиональным образованием показано на слайде.

Молодые специалисты, трудоустраивающиеся на работу, проходят исследование в Дорожном центре оценки, мониторинга и молодежной политики, либо на предприятиях.

Далее, уже работая, молодые работники могут зарекомендовать и проявить себя, участвуя в проектах, корпоративных молодежных программах, направленных на выявление инновационно мыслящих, креативных, обладающих лидерскими качествами молодых перспективных работников.

Слайд №13

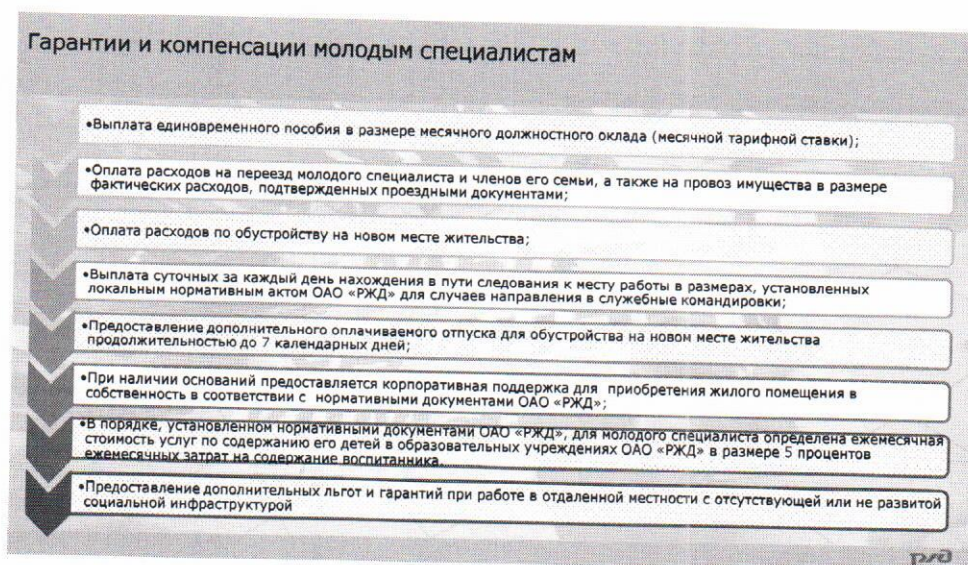
Профессиональный путь молодого специалиста



На дороге создаются условия для активных, грамотных молодых работников, занимающихся саморазвитием, в части включения их в молодежный резерв и дальнейшего продвижения их по карьерной лестнице. Примерный карьерный рост молодого специалиста по службе управления движением и службе пути показан на слайде.

Молодые специалисты с высшим образованием по прибытию на дорогу, закрепляются приказами за первыми руководителями дирекции, предприятия, которые проводят встречи, собеседования и которые отслеживают работу молодого специалиста, его карьерный рост, как он показывает себя в процессе трудовой деятельности.

Слайд №14



Молодому специалисту предоставляются гарантии и компенсации в соответствии с коллективным договором ОАО «РЖД», нормативными документами ОАО «РЖД», целевой программой «Молодежь ОАО «Российские железные дороги»:

- молодому специалисту выплачивается единовременное пособие в размере месячного должностного оклада (месячной тарифной ставки) в соответствии с приказом о присвоении статуса молодого специалиста;
- при направлении молодого специалиста на работу, связанную с переездом в местность, отличную от его текущего места работы в ОАО «РЖД»: оплачиваются расходы на переезд молодого специалиста и членов его семьи, а также на провоз имущества в размере фактических расходов, подтвержденных проездными документами;
- оплачиваются расходы по обустройству на новом месте жительства:

- выплачиваются суточные за каждый день нахождения в пути следования к месту работы в размерах, установленных локальным нормативным актом ОАО «РЖД» для случаев направления в служебные командировки;
- предоставляется дополнительный оплачиваемый отпуск для обустройства на новом месте жительства продолжительностью до 7 календарных дней;
- предоставляются дополнительные гарантии и компенсации при работе в отдаленной местности с отсутствующей или неразвитой инфраструктурой;
- при наличии оснований предоставляется корпоративная поддержка для приобретения жилого помещения в собственность в соответствии с нормативными документами ОАО «РЖД»;
- в порядке, установленном нормативными документами ОАО «РЖД», для молодого специалиста определена ежемесячная стоимость услуг по содержанию его детей в образовательных учреждениях ОАО «РЖД» в размере 5 процентов ежемесячных затрат на содержание воспитанника.

Слайд №15



В заключении мне хотелось бы отметить, что основная составляющая внедрения всех инноваций, так стремительно входящих в нашу деятельность, является всё же человеческий фактор. Многим придётся освоить навыки работы с дополненной реальностью и быть готовыми выполнять творческие задачи, делегируя рутинные операции компьютеру. Помимо профессиональных навыков, сотрудникам необходимо будет развивать в себе новые, так как концентрация и управление вниманием, эмоциональная

грамотность (умение эффективно выражать эмоции), цифровая грамотность, творческие способности, креативность, экологическое мышление (потребность в правильном отношении социума к среде своего обитания, воздействие человека на природную среду) способность к обучению и самообучению.



Сегодня мы находимся в состоянии, когда важно успевать впитывать вновь появляющиеся прорывные технологии. Поэтому я еще раз хочу подчеркнуть, что ОАО «РЖД» нужны молодые, сильные, грамотные, преданные своему делу и своей стране люди.

Всем вам я искренне желаю новых свершений и успешной учебы. Уверен, что со временем вы станете полноправными железнодорожниками, достойной сменой и продолжателями наших идей.

Благодарю за внимание!